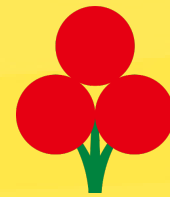




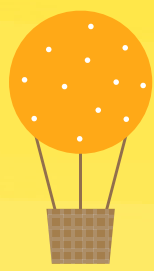
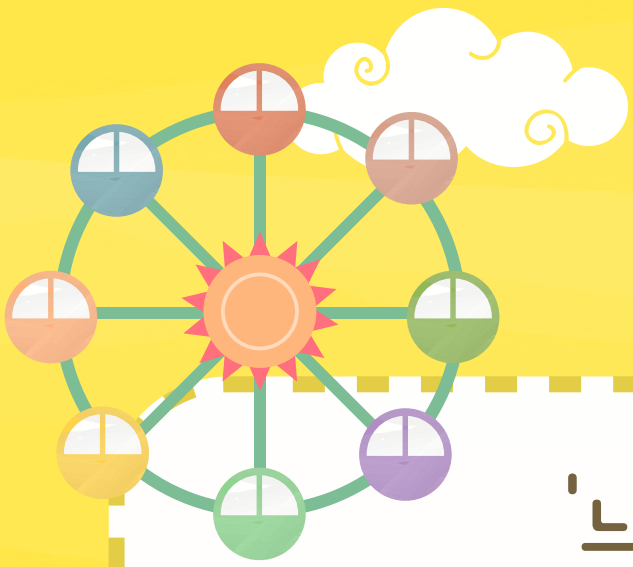
사)시흥시자원봉사단체협의회

시흥시대야종합사회복지관



사랑의열매

— 경기 사회복지공동모금회



'느린 학습자'에 관심이 있는 지역사회 내 모든 분들과 함께 해요!

느려도 괜찮아!

느린 학습자 바로 알기

지역사회
세미나 개최

초등 저학년(느린 학습자) 통합지원프로그램

진행일정

2023년 4월 11일(화) 오전 10:30 ~ 12:30
시흥시대야종합사회복지관 3층 프로그램실 4

진행내용

진행 홍세영(사단법인 느린학습자시민회 이사)

일정 1. 느린 학습자의 현주소

- 느린 학습자의 개념 및 특징

2. 느린 학습자 지원하기

- 느린 학습자 양육 및 학습

- 느린 학습자를 위한 지역사회 지원 및 제도

3. 느린 학습자 통합지원사업 소개

접수/문의

QR코드 접수 및 전화 회신

070-7007-0911/031-404-8112 정지영 사회복지사

